

Avant d'envoyer vos photos

Préparation de vos fichiers

Lorsque vous êtes satisfait du traitement de votre fichier

Les dimensions du fichier

Si vous voulez utiliser les passe-partout que nous avons standardisé vous devez respecter les dimensions suivantes de votre image :

Format 3/4 : 38,5 x 28,88

Format 3/2 : 38,5 x 25,67

Format carré : 28,5 x 28,5

Pour tous les autres formats, il y aura une bande au dessous et au dessus de votre image visible à travers nos passe-partout.

La résolution :

Si vous imprimez au labo, la résolution de préférence est 360 DPI (Dot Per Inches ou PPP Points Par Pouces). Pour cela spécifiez 360 DPI dans la case ad hoc et cochez « rééchantillonnage »

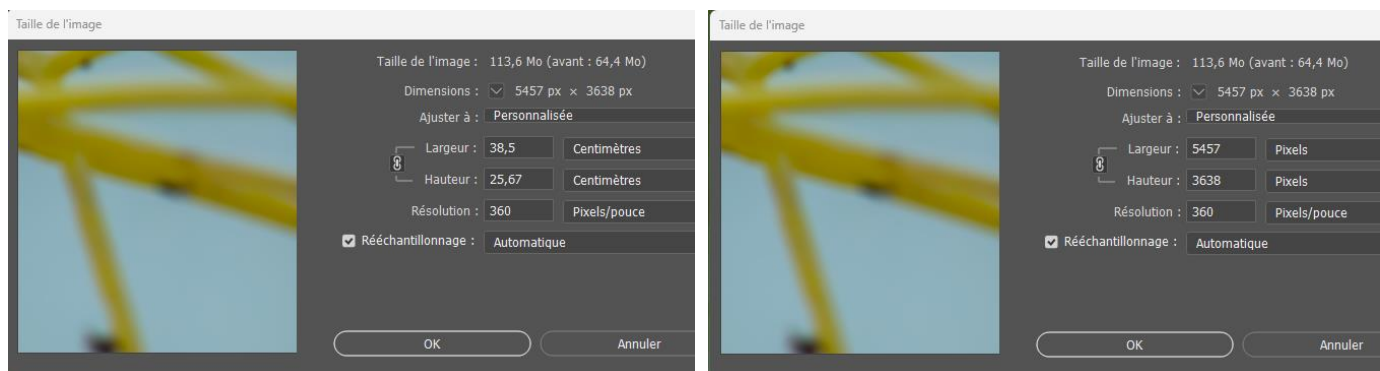
Cette étape n'est pas obligatoire, si vous ne le faites pas c'est l'imprimante qui va effectuer ce redimensionnement avec une qualité inférieure à ce que font les logiciels tels que Photoshop ou autre

Si vous comptez imprimer ailleurs, ne ré échantillonnez pas c'est le prestataire qui va effectuer cette opération si nécessaire en fonction de la machine cible. Spécifiez seulement la dimension en cm désirée.

Ces deux opérations se font dans le même écran « Image=>Taille de l'image »

En cm

En pixels



L'espace couleur :

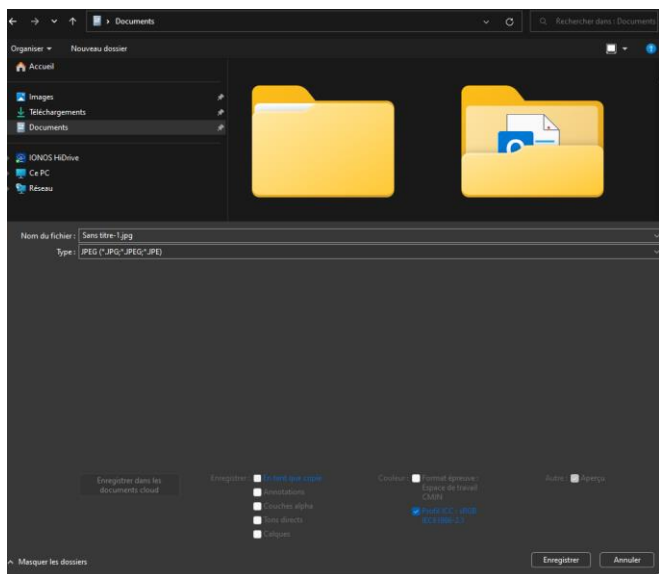
Vérifier et au besoin convertir l'espace couleur de travail en sRGB si vous enregistrez votre image au format jpeg

Choisir AdobeRGB ou Prophoto si vous enregistrez au format TIFF 16 bits/couche

L'enregistrement du fichier

Enregistrer le fichier produit en

- Spécifiant le format jpeg ou Tiff
- N'oubliant pas de cocher « Profil icc » ce qui vous garantit que les couleurs que vous voyez seront respectées à l'impression



Le bordereau

Lorsque vos fichiers sont enregistrés il faut remplir le bordereau

Renseigner :

Votre nom, prénom

Le nom du premier fichier (avec son extension jpg ou TIFF)

Le titre de votre image. Attention à l'orthographe, n'oubliez pas la majuscule au début du titre

Eventuellement le nom du deuxième fichier (avec son extension jpg ou TIFF)

Et son titre

Enregistrer ce fichier Excel en le nommant à votre nom

Si vous envoyez plus de deux photos, recommencez l'opération avec les nouveaux fichiers, enregistrez le nouveau fichier Excel avec votre nom suivi de 1

L'envoi des photos

Les photos doivent être envoyées à expo@oi-blagnac.fr

Avec :

Le ou les deux fichiers images

Le bordereau

Effectuer un deuxième envoi si vous envoyez plus de deux photos

Récapitulatif

A vérifier		Action
Taille	En cm	38,5 pour la plus grande dimension 28,5 si c'est un carré
Résolution	En DPI	360 DPI si impression au labo ne pas rééchantillonner si prestataire
Profil couleur	Conversion ?	En sRGB si le fichier produit est en jpeg Adobe ou Prophoto si TIFF 16bits/couche
Enregistrement	Format	Jpeg ou TIFF
	Profil	Cocher Profil dans la fenêtre Enregistrement
Bordereau	Nom	
	Prénom	
	Nom du fichier	Avec son extension
	Titre	Avec une majuscule au début du titre
		Enregistrer le fichier en le nommant à votre nom ou prénom. S'il y a plus de 2 photos créer un deuxième bordereau et enregistrer à votre nom ou prénom suivi de 1
Envoi		L'adresse d'envoi est : expo@oi-blagnac.fr